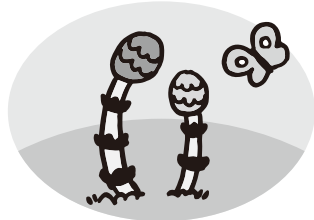




● スケジュール

新聞休刊日

4月15日(日)  
次回の休刊日5/13(月)



カレンダー

4月22日(日) 5月分  
ホームスケジュールカレンダーお届け

● コノ記事だけは見て!



▲Twitter

朝日新聞 朝刊から  
「今日のイチ押し」記事を毎日  
Twitterで紹介!(休刊日を除く)

● 限定パズルなら断然アプリ!

タブレットもOK!



iOS (iPhone・iPad) Android OS



iPhone・iPadはApple Inc.のサービスマークです。  
AndroidはGoogle Inc.の商標です。

スマートフォンで  
ダウンロード!!

ASA自由が丘

● パズル

脳には×パズルが良い!! No.65

ナンバープレース

難易度 ★★☆☆(中級)

1~9の数字を白マスに入れて、表を完成させてください。  
二重線で囲まれたマスの値を足した数が答えです。

		7	2			9		6
	2			7				4
3				1		5		
1			8					
	9	4				7	6	
					3			9
		2		6				5
	1			2				3
9	6			5	4			

解き方

- タテ、ヨコのすべての列と、太線で囲まれた3×3のブロックに、それぞれ1から9までのすべての数字が一つずつ入ります。
- すでにある数字をヒントに、1から9までの数字で白マスを埋めていきます。
- タテ、ヨコの列と、3×3のブロックに同じ数字は重複して入りません。

答え  +  =

前回の答え◇ナンバープレース 14 (9+5)

パズル製作:マジックスタジオ

漢字ぐるぐるパズル

難易度 ★★☆☆(中級)

リストの漢字を白マスに入れて漢字しりとりを完成させてください。  
リストに残った四つの漢字でできる熟語が答えです。

→	一	年		命		加		
		勤	時		接		収	
		都		街		下	業	
	想	光		心		学	立	
			雷	開		曜		
	待		和				立	
		区		政		代	転	
学		知	故				元	

リスト

運 円 温 会  
外 学 間 感  
歓 観 気 期  
給 金 空 迎  
減 行 国 産  
市 新 水 生  
税 送 大 地  
通 同 日 入  
付 文 満 力  
量

答え

前回の答え◇漢字ぐるぐるパズル 開花予想

パズル製作:マジックスタジオ

● イベント情報

おもちゃのママ

2024年4月 14:00~16:00

- 6土 デュエルマスターズ公式大会
- 7日 バイブレードX G3大会 16人
- 13土 13時~16時 おもちゃ病院
- 14日 14時~15時 バイブレードX体験会  
15時~16時 マミー大会(非公式)
- 20土 トミカプラレール体験会
- 21日 ボードゲーム体験会
- 27土 ポケモンカード体験会
- 28日 バイブレードX G3オープン大会 16人

スケジュールは予告なく変更となる場合がございます。  
事前に店舗へご確認ください。

自由が丘1-7-14ドゥーブルビル1階  
TEL.03-3717-3333

おもちゃのママ 検索

平日 11:00~20:00 土・日・祝 10:30~20:00 休 無休

答えは → ASA自由が丘 ASAレター 検索 他にもパズルや季節のレシピなど楽しいコンテンツを毎月更新中♪

3月号に掲載予定の「第3回各種サービス」は都合により今月掲載させていただきました。

当店のサービス・取り組みについて連載(全5回)でご紹介!

改編 当店のトリセツ 第3回 各種サービス

毎月 古紙回収

専門業者が回収します ※一部エリアを除く

ASA Letter (毎月1日) と前日の折込みで  
回収日を事前にお知らせ。※休刊日は前々日  
メルマガ会員へはメールでもお知らせ。



メルマガ会員専用サイト

お得をテリバリ

ASA得マガジン

asa jiyugaoka

ASA得マガジン 検索

会員登録はコチラ!



花粉飛散期間限定 新聞ラッピングサービス



一度のお申し込みで、毎年自動で開始します。



例年、2月中旬から5月中旬までラッピング  
現在の期間ラッピングを行っています!

お申込みは  
こちら→



サービス詳細↓

ASA自由が丘 花粉ラッピング 検索

商品カタログ 読みポイントが毎回2倍!

ご愛読者企画から始まった定番商品を保存用にカタログにしました!  
カタログのお届けをご希望の方は、お気軽にお問い合わせください。

電話: 03-3717-5957

次回予告 > 第4回は「WEB・SNS系」