

イツコム通信とは？

情報通信インフラを基盤とした様々な生活サービスを提供するイツコムが、毎月1回、暮らしに役立つヒントをわかりやすくお届けする「お便り」です。

「どれがいいの？」に店長が答えます！ わが家にピッタリ！のネット環境

今月は
店長S
がお届け！

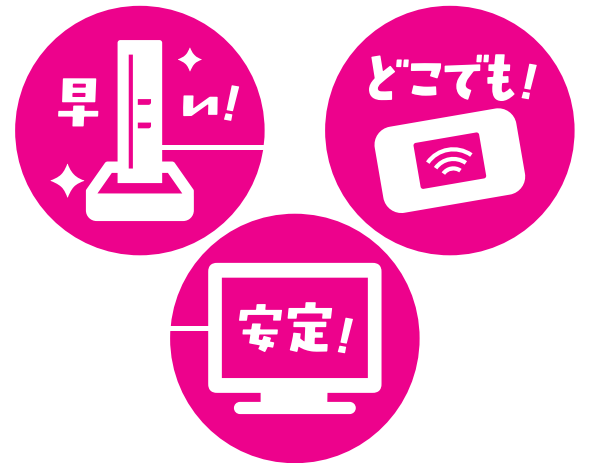


新緑がまぶしい5月。花粉も落ち着き身も心も軽やかですね。新生活が始まり、スマホで写真を送ったり、調べものをする機会も増えたのではないのでしょうか？イツコムスポット（イツコムサービスの相談窓口店舗）店長の私が、あなたと相性の良いインターネット回線について解説します。

あなたと相性の良いネット回線とは

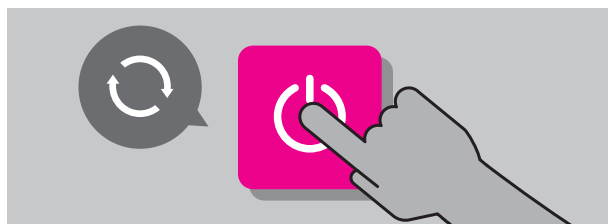
ご家庭で利用できるインターネット回線には、主に3つの種類があります。まずは光ファイバーという専用の線で情報を送る「光回線」。通信速度が速く大容量のデータ通信にも強いいため、動画視聴や写真の送受信もストレスなく比較的スムーズなのが特徴です。次に、テレビ放送と同じケーブルを使う「ケーブルテレビ回線」。テレビ放送の視聴とインターネット通信を両立できるのが強みで、安定した通信品質

が特徴です。そして、小型の機器でどこでも繋がる「モバイルWi-Fi（ワイファイ）」。回線工事の必要がなく、自宅でも外出先でも場所を選ばずに利用できる利便性の高さが魅力です。このようにインターネット回線にはそれぞれ個性があり、お住まいの建物や地域によっても相性があるんです！とはいえ、結局どれを選べば良いのか悩みますよね？そんなときは、ぜひイツコムスポットでご相談ください！



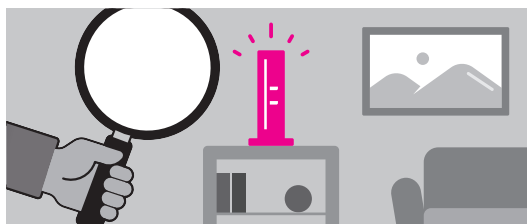
店長直伝！ ネットが遅いときのカンタン対処法！

「最近インターネットが遅い気がする…」と感じたら、まずはご自宅のルーターを見直してみましょう。これは、インターネットの電波を家の中に届ける機械のことで、Wi-Fi（ワイファイ）と呼ばれる無線通信に使われています。



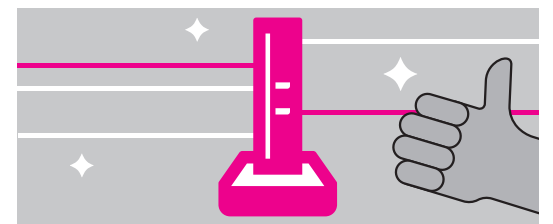
再起動でリフレッシュ！

一度ルーターの電源を切り、5分ほど待って電源を入れ直すだけで一時的な不調が改善することもあります。



ルーターの置き場所を見直す！

棚の奥や水周りを避け、部屋の「中央・高め」に置くと電波が届きやすくなる場合もあります。



つなぎすぎを整理！

使っていない機器の接続を切るだけで、通信がスムーズになることもあります。

インターネット環境は、ルーターの扱い方ひとつで大きく変わります。新生活が落ち着くこの季節、設備を見直して、より快適なネットライフを楽しみませんか？

インターネットのモヤモヤ、一緒に解決しませんか？

「機械は苦手…」という方もご安心を！難しいお悩みも、わかりやすくお手伝いいたします。お気軽にスポット自由が丘までお越しください！

暮らしにつながる体験・相談スペース

iTSCOMスポット & STUDIO 自由が丘

〒152-0035 東京都目黒区自由が丘1-8-9 岡田ビル2F
営業時間 10:00~18:00(18:00受付終了)
定休日 火曜日および年末年始



店舗詳細



自由が丘駅南口からすぐ！丸い建物の2階がお店です。



東急大井町線・東横線「自由が丘駅」南口を出て徒歩1分南口を出て右、MELSA②の角を左に曲がる

本紙面持参&自由が丘来店限定でスマホ操作無料相談実施中！

※ご相談は1組様につき、1回限り最大30分間とさせていただきます。 ※ご相談内容によっては回答・対応できない場合がございます。 ※満席の場合は、お待ちいただく場合がございます。